



# Las mujeres trabajando por un Distrito Noroeste sin miedos ni violencias

Cartilla de trabajo  
Distrito Noroeste, Rosario  
2009 · 2010

Programa Regional "Ciudades sin violencia hacia las  
Mujeres, Ciudades Seguras para tod@s".

Programa "Ciudades Inclusivas y Género".



## Presentación

Transitar, disfrutar, habitar los espacios de la ciudad sin miedos ni restricciones es un derecho de todas las personas. Es un derecho ciudadano, y en tanto tal es una responsabilidad de todas y todos, y un deber del Estado garantizarlo.

Para las mujeres, vivir en una ciudad segura y respetuosa de sus derechos, supone ampliar los espacios de participación ciudadana, las oportunidades para trabajar, estudiar, recrearse, organizarse, hacer cultura. Supone avanzar en el camino de la efectivización de TODOS sus derechos.

Una ciudad segura y sin violencia hacia las mujeres es una ciudad que entiende que no sólo es el delito contra la propiedad privada el que promueve mayor inseguridad. Las condiciones físicas de los espacios públicos, los déficits en los servicios urbanos, la aceptación social de la violencia por razones de género, los mecanismos de invisibilización de la violencia hacia las mujeres también entran a jugar en una compleja trama de factores que favorece las situaciones de violencia urbana e incrementa la percepción de inseguridad.

Nombrar, dimensionar cuantitativamente, ordenar y analizar la multiplicidad de situaciones, violencias y factores relacionados a la inseguridad nos permite avanzar en la elaboración de estrategias que aborden la problemática desde su multidimensionalidad. Y para ello es necesario ubicar las experiencias de las mujeres en el centro de la intervención, situándolas como expertas en la problemática, buscando facilitar la participación en espacios de decisión y de diseño de la ciudad.

El material que aquí se presenta tiene como objetivo difundir y compartir el proceso organizativo en torno a la violencia hacia las mujeres en la ciudad, llevado a cabo con un espacio de mujeres del Distrito Noroeste. Proceso desarrollado en el marco del Programa Regional "Ciudades sin violencia hacia las mujeres, ciudades seguras para tod@s"-UNIFEM en articulación desde el 2009 con el Programa "Ciudades Inclusivas y Género"-UNTF. Ambos son coordinados en la ciudad de Rosario por CISCISA-Red Mujer y Hábitat de América Latina.

En este material se comparten los diferentes momentos del diagnóstico participativo realizado a lo largo del 2009, como inicio del proceso de trabajo, las herramientas utilizadas y algunos datos relevantes que surgen del mismo. Asimismo, algunas de las acciones que se desarrollaron en 2010 a partir de la priorización de las propuestas surgidas en el proceso.

Pretendemos aportar a difundir los aprendizajes construidos, entendiendo que las experiencias desarrolladas, las capacidades instaladas y las alianzas establecidas con el gobierno local y con organizaciones sociales y comunitarias son un valioso logro que es importante sostener, ampliar y capitalizar. Esperamos este material contribuya a esto, y que nos permita a su vez crear y recrear nuevas maneras de acción colectiva para seguir avanzando en nuestro objetivo de construir y vivir en ciudades seguras, habitables, disfrutables.



Queremos transitar por las calles sin temor a sentirnos violentadas.

Queremos volver a recorrer y permanecer en los espacios del barrio sin miedos ni violencias.

Queremos convivir con otras y otros en el barrio, en nuestras plazas, en nuestras calles.



Es por eso que empezamos a trabajar sobre la violencia que vivimos las mujeres en la ciudad, visibilizando las situaciones y los factores que nos hacen sentir inseguras, que hacen que nos quedemos en nuestras casas y dejemos de estudiar, a veces de trabajar y hasta de participar...

¿Y cómo lo hicimos?

En un primer momento, nos contactamos con el Área Mujer y con las diferentes áreas de gobierno del Distrito Noroeste y con ellas y ellos seleccionamos una zona del distrito por la cual empezar a trabajar: entre Barrio Ludueña y Empalme Graneros.



Con algunas vecinas nos empezamos a juntar en el CTR 19 a hablar sobre la violencia que vivimos, y qué hacemos frente a estas situaciones.

¡¡Nos sorprendimos de la cantidad de organizaciones, comedores, centros, donde participaban muchas mujeres dentro del barrio. Son mujeres muy valientes, trabajadoras, luchadoras!



Ubicamos en un mapa a las organizaciones, las instituciones y la gente con ganas de trabajar por un barrio más seguro!



Fuimos construyendo un diagnóstico participativo para saber más acerca de las experiencias de las mujeres y poder hacer propuestas más eficaces!



Para pensar y construir una ciudad inclusiva, es necesario tener en cuenta la diversidad de actores presentes en el territorio y construir las propuestas de una manera participativa.

En el diagnóstico, indagamos acerca de las múltiples dimensiones de la violencia urbana de género, para saber cómo y cuánto nos afecta a las mujeres.

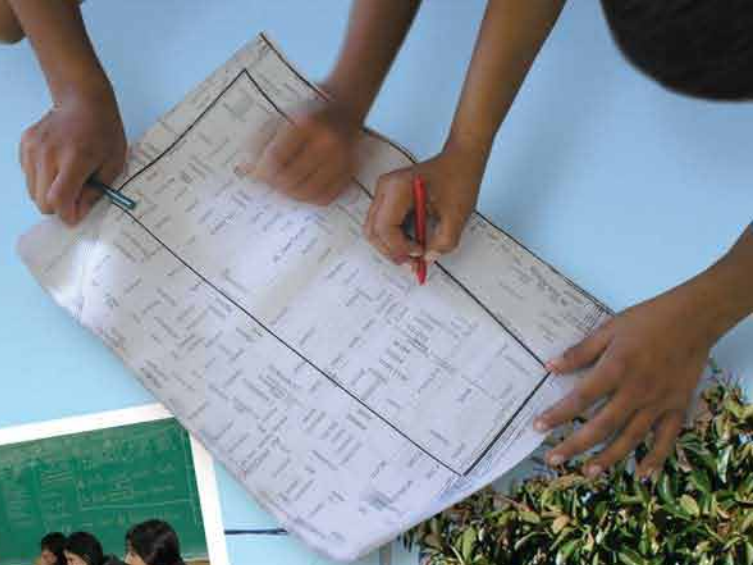


¿Y cómo lo hicimos?

Haciendo Grupos focales, Encuestas Callejeras, Caminatas exploratorias



Una diversidad de actores discutimos, reflexionamos y aportamos sobre los tipos de violencias que vivimos las mujeres y cuáles son las consecuencias de estas violencias.



También sobre cuáles son los factores que hacen que nos sintamos inseguras y las modificaciones necesarias para hacer de nuestros barrios lugares más seguros y disfrutables.



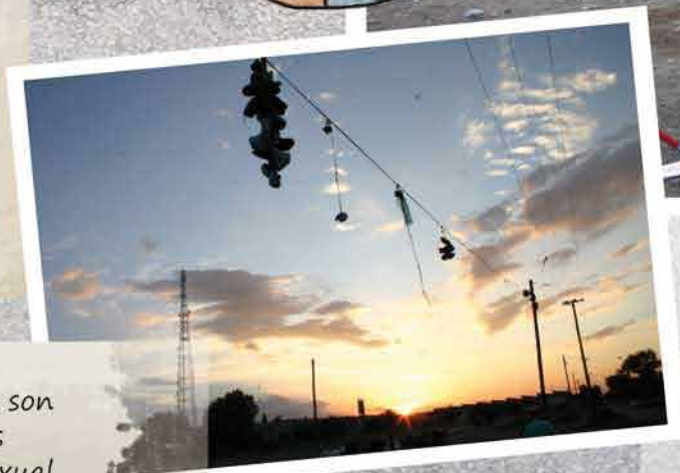
Es importante construir información sobre las experiencias de las mujeres en los espacios públicos utilizando diferentes herramientas. Nosotras somos las protagonistas en este proceso, a partir de nuestras experiencias cotidianas.



Casi el 70% de las mujeres encuestadas reconoció haber vivido violencia en algún espacio público de la zona.



Los grupos de varones vendiendo o consumiendo drogas o alcohol y la iluminación insuficiente hace que nos sintamos en peligro cuando andamos por la zona.



Nos genera inseguridad que no haya policía patrullando por la zona, pero muchas veces también el comportamiento de la policía nos da miedo.



A diferencia de otros distritos de la ciudad el acecho, que nos sigan cuando vamos caminando por el barrio, es una de las formas en que más somos violentadas. Y esto nos sucede desde que somos muy chicas.



Las jóvenes son las que más violencia sexual viven en las calles, pero las de mayor edad somos las que más temor tenemos y las que más evitamos salir a la calle solas.

Las calles y las paradas de transporte son los escenarios más frecuentes de estas violencias.



También las miradas babosas y que nos griten cosas obscenas son violencias que vivimos cotidianamente y atentan contra nuestro derecho a circular y permanecer en los espacios públicos. Que los varones nos falten el respeto es algo que nos preocupa y que nos hace sentir inseguras.





También nos causa mucho malestar que nuestros familiares o amigos nos responsabilicen a nosotras por las violencias que vivimos.

*Es nuestro derecho caminar por la calle, llevar cartera y vestarnos como queremos!*



La indiferencia y el miedo por parte de los/as vecinos frente a las situaciones de violencia que vivimos las mujeres también contribuye a que nos sintamos inseguras.

No hacemos la denuncia de la mayoría de las violencias que vivimos porque muchas creemos que la policía de todas maneras no haría nada al respecto.

El poco mantenimiento de los espacios públicos es algo que también nos hace sentir inseguras. Hay algunos lugares en el barrio que nos parecen muy peligrosos, como el punto verde de la calle Vélez Sarsfield, y el playón deportivo de Bielsa y Magallanes.



Muchas de nosotras dejamos de estudiar, de participar o incluso de trabajar para evitar ser violentadas. Evitamos salir solas de noche, andar solas por el barrio o ir a lugares solitarios o aislados.



Muchas mujeres respondieron en la encuesta que cuando recurrieron a la comisaría, la policía o no hizo nada o minimizó lo sucedido. Eso desalienta que recurramos a ellos cuando vivimos violencia.

Las **caminatas exploratorias** nos permitieron identificar en nuestro barrio aquellos factores que nos hacen sentir inseguras y pensar en qué debería cambiar para poder transitarlo sin temores.

Las **encuestas** nos permitieron dimensionar y reconocer qué tipo de violencia vivimos las mujeres en los espacios públicos, y cuáles son nuestras mayores preocupaciones.

En los **grupos de discusión** debatimos cómo nos afecta la violencia a las diferentes mujeres y empezamos a pensar en propuestas para prevenirla y erradicarla.



Después del diagnóstico lo siguiente fue debatir sobre los resultados, priorizar aspectos del problema y pensar entre todas y todos las mejores propuestas para abordarlos.



Fue muy importante darnos lugar en las reuniones para conversar entre nosotras sobre diferentes cosas y apoyarnos como mujeres.

Es difícil hacerlo cuando tenemos que estar resolviendo todos los días muchas cosas!!!

Nos fuimos conociendo con algunas, profundizando la relación con otras. Algunas no pudimos seguir participando por cuestiones personales pero siempre estamos atentas a lo que se está haciendo.

Nos juntábamos por la mañana, después nos juntamos a la tarde, y así poco a poco fuimos pensando qué actividades realizar, con qué recursos realizarlas y con quienes hacerlo.

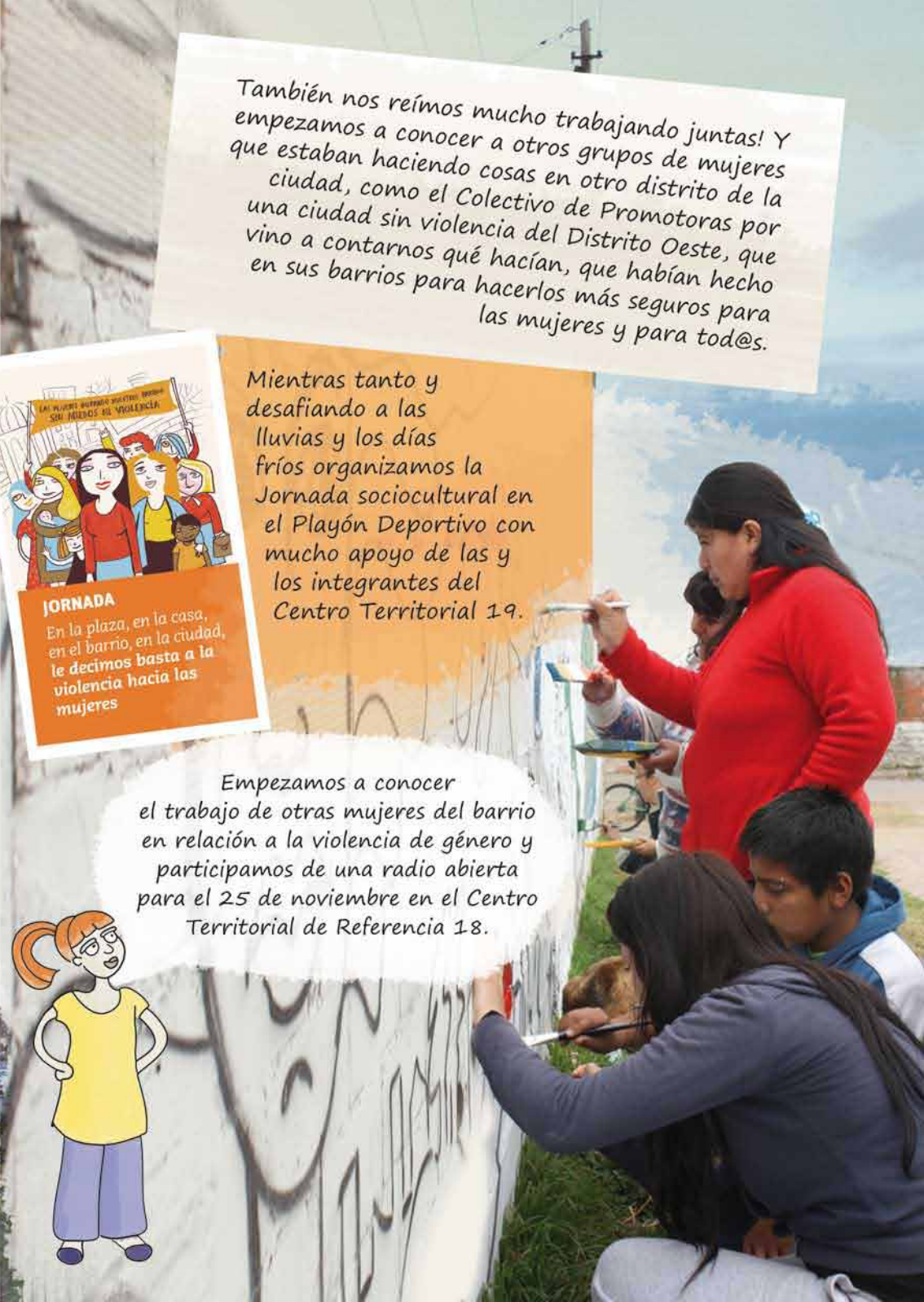


También nos reímos mucho trabajando juntas! Y empezamos a conocer a otros grupos de mujeres que estaban haciendo cosas en otro distrito de la ciudad, como el Colectivo de Promotoras por una ciudad sin violencia del Distrito Oeste, que vino a contarnos qué hacían, que habían hecho en sus barrios para hacerlos más seguros para las mujeres y para tod@s.



Mientras tanto y desafiando a las lluvias y los días fríos organizamos la Jornada sociocultural en el Playón Deportivo con mucho apoyo de las y los integrantes del Centro Territorial 19.

Empezamos a conocer el trabajo de otras mujeres del barrio en relación a la violencia de género y participamos de una radio abierta para el 25 de noviembre en el Centro Territorial de Referencia 18.



Decidimos que en vez de evitar pasar por el Playón Deportivo era mejor hacer que ese lugar sea un poquito más nuestro.

Por eso pintamos un mural que habla de nuestros derechos y nos ayudaron varios jóvenes a hacerlo! Todavía está intacto y eso para nosotras es muy importante.

También hicimos algunas actividades ahí!, llenar el espacio con actividades socio culturales es una buena manera de hacer que esos lugares sean más seguros!!!!

Entonces se nos ocurrió la idea de pensar y diseñar un camino seguro para las mujeres, teniendo en cuenta los recorridos que todos los días hacemos en el barrio, que uniera JJ Paso con Junín que son las avenidas que usamos para ir a tomar el colectivo.



Queremos trabajar con los vecinos/as de ese camino seguro para sensibilizarlos sobre la problemática de las mujeres, para saber que no estamos solas, que podemos recurrir a cualquiera de ellos en caso de situaciones de violencia o que nos sintamos inseguras.



Encontrarnos con otras, entre nosotras, reflexionar, escucharnos, nos ayudó a construir propuestas para que nuestro barrio sea seguro y que nuestros derechos a transitar, usar y disfrutar la ciudad sean conocidos por todos y que todas podamos ejercerlo!!!

Pintar stenciles con frases que hablen de nuestros derechos, que nos ayuden a encontrar la información que necesitamos cuando vivimos alguna situación de violencia.

**Y la historia no se termina ahí!**



Ahora no solo queremos un barrio sin miedo y sin violencias, queremos que la ciudad sea cada vez más nuestra!





### **Protagonizamos este proceso de trabajo:**

Paola Castaño · Vanesa Fernández · Mabel Vargas · Raquel · Rosa ·  
Gloria Rogalky · Susana Escalante · Margarita · Juana Amador ·  
Beatriz Ramos · Luciana Nasif · Cintia Noelia Medina · Mirta Brizuela ·  
Soledad Romero · María del Carmen Suárez · Patricia Villafañe · Petronila ·  
Anselma · Fabiana · Claudia · Susana Blanco · Santiago Pezzoto ·  
Miguel Valdez · Florencia Spinelli · María Laura Colao · Andrea Dangelo ·  
Liliana Iussig · Celia Caggiano · Norma Ferriol · Priscila · Débora · Débora ·  
Geraldine · Sabrina · Cristina · María de los Ángeles · Andrea

### **Organizaciones e instituciones:**

Comedor Esperanza Viva, Club Reflejos, CTR 19, Desde el Pie, Centro Comunitario el Esfuerzo del Paraíso, Escuela Juana Elena Blanco, Amas de Casa en Lucha. Consejeras del Presupuesto participativo. Área Mujer, Municipio de Rosario, Distrito Noroeste "Olga y Leticia Cossettini".

Material producido por la Red Mujer y Hábitat de América Latina, con el apoyo del Programa Regional "Ciudades sin violencia hacia las mujeres, ciudades seguras para todos y todas", coordinado por la Oficina Brasil y Países del Cono Sur del Fondo de las Naciones Unidas para la Mujer (UNIFEM), y con el apoyo de la Agencia Española de Cooperación Internacional para el Desarrollo (AECID).



**CISCSA · Red Mujer y Hábitat de América Latina**

[www.redmujer.org.ar](http://www.redmujer.org.ar) | [ciscsa@ciscsa.org.ar](mailto:ciscsa@ciscsa.org.ar) tel: 0351-4891313 / 0341 - 156195634